



K.E.von Boeri tn 17
79507:021:0010

olemasolev restaureeritav/ rekonstrueeritav
hoone; säilitada täies mahus.
lubatud juurdeehitamine

korruselisus: olemasolev (5);
katusekalle: olemasolev (25-35 kraadi);
katusekattematerjal: olemasolev (valtsplekk);
välisviimistlusmaterjalid:
olemasolev (punane tellis).

olemasoleva hoone
juurdeehitis

korruselisus: kuni 5;
katusekalle: 25-35 kraadi;
katusekattematerjal: valtsplekk;
välisviimistlusmaterjalid: punane tellis,
krohv, kvaliteetsed betoonpinnad, puit,
klaas kombineeritult eelnevalt loetletud
materjalidega.

J.Liivi tn 8
79507:022:0010

Veski tn 36
79507:022:0018

Veski tn 38
79507:022:0003

Vallikraavi tn 21a
79507:022:0015

Vallikraavi tn 19,21
79507:022:0016

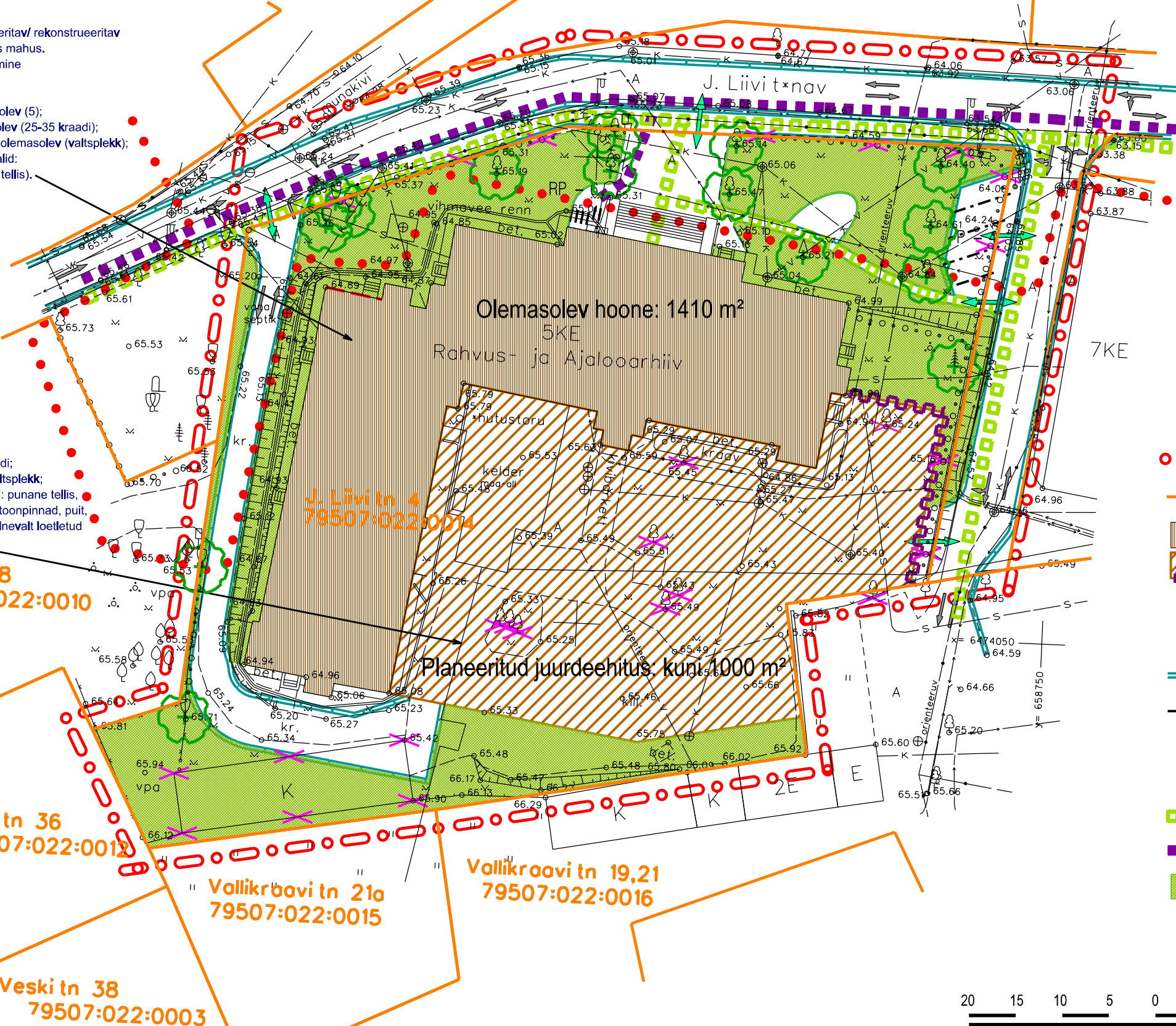
Märkus:

Ala asub Tartu vanalinna muinsuskaitsealas (reg nr 27006).

Krundil asub J. Liivi 4 hoone on arhitektuurimälestis – Arhiivihooned Tartus J. Liivi 4, 1901-1904 a,
reg nr 6983, millel on 50 m kaitsevöönd väliskontuurist alates.

Planeeringualale ulatuvad järgmiste muinsuskaitsealuste üksikobjektide kaitsevööndid:

1. Arhitektuurimälestis aadressil Vallikraavi 21 - Puitlamu Tartus Vallikraavi 21, 19. saj, reg nr 6990.
2. Arhitektuurimälestis aadressil J. Liivi 3 - Puitlamu Tartus J. Liivi 3, 1907 a, reg nr 6984.
3. Arhitektuurimälestis aadressil J. Liivi 5 - Puitlamu Tartus J. Liivi 5, 1907 a, reg nr 6985.
4. Arhitektuurimälestis aadressil Veski 32 - Kohtuhoone (nüüd muuseum) Veski 32, 1892 a, reg nr 6976.



EHITUSÕIGUS

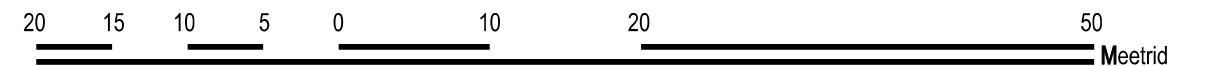
planeeritud krundi pindala (m²)	planeeritud krundi kasutamise sihtotstarve	hoonete suurim lubatud arv krundil	hoonete suurim lubatud ehitusala pindala (m²)	hoonete suurim lubatud absoluut- kõrgus (m)
5315	100% Üh	1*	2410**	86.10

* olemasolev hoone säilib, lubatud on sellele juurdeehitise tegemine; ehitiste kasutamise sihtotstarve on: administratiivhoone 12203, muuseum 12621, arhiiv 12624, ajalooline või kaitse all olev eksponeeritav hoone 12731.

** olemasoleval hoonel säilib olemasolev pindala - 1410 m², planeeritud juurdeehitisel kuni 1000 m², juurdeehitise ehitusaluse pinna sisse ei arvestata klaaskatusega kaetud aatriume

TINGMÄRGID

- planeeringuala piir
- olemasolev, säiluv krundipiir
- olemasolev säiluv hoonestus
- planeeritud hoonestusala/ kohust. ehitusjoon
- likvideeritav, lammutatav objekt, sh haljastus
- olemasolev säilitatav kõrghaljastus
- teede piirjooned / jalgteede piirjooned
- teekattemärgistus
- jalgrataste / sõidukite parkimiskohtade arv
- liiklussuunad; pääs krundile ja krundilt
- jalakäigusuunad
- jalgratta sõidusuunad
- planeeritud haljasala
- looduskaitsealuse Toomemäe piirjoon



Planeerija:



Sirle Salmistu

Töö nimetus:

J. Liivi 4 krundi
DETAILPLANEERING

Artes Terrae OÜ
Akadeemia 4
Tartu 51003
www.artes.ee

Objekti asukoht:

Koordi nimetus:

Planeeringu eskiislahendus

Tartu linn

Töö nr: 85DP06
Kuupäev: 05.07.07
Mööts: 1:500
Koordi nr: 2